



Χάραξε τη δική σου επιτυχημένη Επαγγελματική Πορεία!!!

Το ΠΜΣ «Συμβουλευτική, Επαγγελματικός Προσανατολισμός και Διά Βίου Μάθηση» λειτουργεί στο Παιδαγωγικό Τμήμα Δευτεροβάθμιας Εκπαίδευσης, της Φιλοσοφικής Σχολής του Εθνικού και Καποδιστριακού Πανεπιστημίου Αθηνών, από το ακαδημαϊκό έτος 2020-2021.

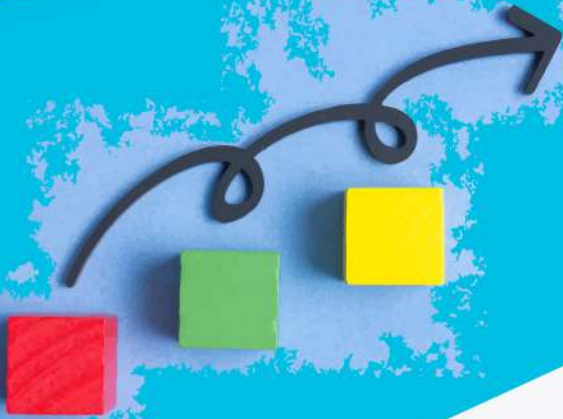
Στο ΠΜΣ διδάσκουν αξιόλογοι Καθηγητές του ΕΚΠΑ με διεθνώς αναγνωρισμένο ερευνητικό έργο, Καθηγητές ελληνικών ή/και ξένων πανεπιστημίων, καθώς και καταξιωμένοι ερευνητές αναγνωρισμένου κύρους. Όλοι οι διδάσκοντες είναι κάτοχοι διδακτορικού διπλώματος με πολύχρονη επιστημονική επάρκεια στο γνωστικό τους αντικείμενο και εμπειρία στα συγκεκριμένα γνωστικά πεδία του ΠΜΣ.

ΓΙΑΤΙ ΝΑ ΤΟ ΕΠΙΛΕΞΩ

Το ΠΜΣ Παρέχει:

- Ευέλικτο Πρόγραμμα Διδασκαλίας και με μεθόδους Σύγχρονης Εξ Αποστάσεως Εκπαίδευσης
- Παιδαγωγική και Διδακτική Επάρκεια
- Επαγγελματική Επάρκεια στο πεδίο της ΣΥΕΠ (Επιπέδου Α1 / ΕΟΠΠΕΠ) Συνάφεια στην Εκπαίδευση Ενηλίκων και τη Δια Βίου Μάθηση
- Πρακτική Άσκηση 400 ωρών με Εποπτεία σε φορείς Συ.ΕΠ και Διά Βίου Μάθησης
- Διπλωματική Εργασία με ερευνητικό χαρακτήρα
- Συμμετοχή φοιτητών σε προγράμματα κινητικότητας στο πλαίσιο του Erasmus+ και στο πλαίσιο του CIVIS. 24
- Σύνδεση του ΠΜΣ με την αγορά εργασίας





Η χρονική διάρκεια φοίτησης στο ΠΜΣ «Συμβουλευτική, Επαγγελματικός Προσανατολισμός και Διά Βίου Μάθηση» οδηγεί στη λήψη Διπλώματος Μεταπτυχιακών Σπουδών (ΔΜΣ) και ορίζεται σε τέσσερα (4) ακαδημαϊκά εξάμηνα.

Στοιχεία Επικοινωνίας

Site:
<https://counselingcgl.eds.uoa.gr>
Email:
counselingcgl@eds.uoa.gr
Τηλέφωνο Γραμματείας:
210 727 7606

Οι πτυχιούχοι, οι οποίοι θα δραστηριοποιούνται στα ερευνητικά και επαγγελματικά πεδία της Συμβουλευτικής, του Επαγγελματικού Προσανατολισμού και της Διά Βίου Μάθησης:

- **Εξειδικεύονται** σε ένα ευρύ φάσμα ερευνητικών και επαγγελματικών πεδίων
- **Συνεισφέρουν** στην παραγωγή νέας γνώσης στα σχετικά πεδία
- **Εξοικειώνονται** με τον μελλοντικό επαγγελματικό τους χώρο μέσω της Πρακτικής Άσκησης χρησιμοποιούν σύγχρονα εργαλεία επαγγελματικής αξιολόγησης
- **Αξιοποιούν** τις δυνατότητες της Διά Βίου Μάθησης και καλλιεργούν την προοπτική της σε τυπικά, μη τυπικά και άτυπα περιβάλλοντα μάθησης σε όλα τα πλαίσια
- **Παρακολουθούν** τις σύγχρονες εξελίξεις και διαχέουν την επιστημονική γνώση, στην προαγωγή των στόχων της Συμβουλευτικής, του Επαγγελματικού Προσανατολισμού και της Διά Βίου Μάθησης, στην ενδυνάμωση εφήβων, νέων και ενηλίκων, καθώς και την κοινωνική τους ένταξη.

